

# NPO/NGOの 組織基盤強化の ためのワークショップ

## 6/13

講座

## 学び合う

組織基盤の強化の考え方を学び合います

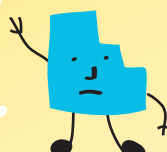


## 考える

ワークショップ

組織課題を深掘りします

事業は広がっているけど・・・  
助成金頼りで財政面が不安・・・  
ボランティア・支援者が集まらない・・・



## 知る 事例報告

他団体の事例から  
気づきをえます



活躍している  
NPO/NGOの秘訣は  
組織づくりから！



## “価値ある活動”の発展に向けて

社会における様々な課題解決の担い手として忙しい日々を送るなか、つい、組織のことが後手になりがちな状況で、ミッションの達成に本当に近づいているのでしょうか。「中長期の方向性が見えない」「トップの世代交代が図れない」「助成金頼りで財政基盤が安定しない」などの声も聞こえてきます。

活動や事業を発展させるために欠かせない取り組みが「組織基盤強化」です。組織基盤強化とはミッションやビジョンの実現に向けて、組織のありたい姿と現在の姿とのギャップとその原因（＝組織課題）を深掘りし、その課題解決を図る取り組みのことです。一度立ち止まって、自分の組織について考えてみませんか？

昨年リニューアルした組織基盤強化の実践を応援する助成プログラム「Panasonic NPO/NGO サポートファンド for SDGs」についても紹介します。



### 過去参加者の声

「多様な団体の方の意見を伺うことで  
違った視点から課題に気づくことができた」

「通常業務におぼれて客観的に組織を見つめる機会が  
なかったが、組織強化は事業展開に不可欠だと学んだ」

2019年 6月13日(木)  
13:30 ～ 17:00

会 場 市民活動支援センター・あいぽーと  
(中央区大江 5 丁目 1-1 ウェルパルクまもと 1 階)



定 員 40 名

参加費 無料

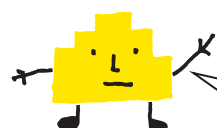
対 象 NPO/NGO、市民活動団体の  
リーダー・スタッフ・理事など

主催 熊本市市民活動支援センター・あいぽーと

共催 パナソニック株式会社 認定特定非営利活動法人日本 NPO センター

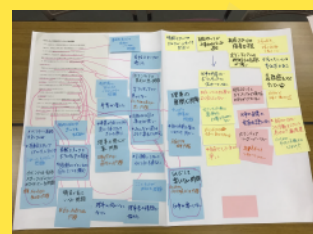
■プログラム (時間に若干の前後があることをご了承ください。)

13 : 30	開会挨拶・主旨説明
13 : 40	講座「組織基盤の強化とは」 日本NPOセンター 事務局長 吉田 建治
14 : 20	組織基盤の強化により 発展につながった事例報告 Panasonic NPOサポート ファンド助成先団体
14 : 40	休憩
14 : 55	組織課題について深掘りする ワークショップ (個人ワーク・グループワーク・共有)
16 : 25	Panasonic NPO/NGOサポート ファンド for SDGs 紹介 パナソニック CSR・社会文化部 主幹 東郷 琴子
16 : 50	終了



組織基盤強化ワークショップは  
福島・東京・横浜・愛知・京都・熊本  
の全国6か所で開催予定！

昨年のワークショップの様子



組織の課題を深掘りしながら、課題の本質を捉えるワークを行います。

**Panasonic NPO/NGO サポートファンド for SDGs とは**

NPO/NGOがより戦略的に社会課題の解決をはかるには、その組織基盤強化が重要であるとの認識のもと、2001年に前身となる「Panasonic NPOサポート ファンド」を設立し、環境・子ども・アフリカ諸国の課題に取り組むNPO/NGOの組織基盤強化を支援してきました。2018年からはプログラムを改定し、パナソニックの企業市民活動の重点テーマである共生社会の実現に向けた「貧困の解消」に取り組むNPO/NGOの組織基盤強化に助成しています。

**申込方法 ※先着順 ※来所、FAX、メール受付**

団体名	
参加者氏名 ※枠に複数記入可能	
連絡先 (代表の方のみ)	
連絡先メール	

【お問い合わせ】

熊本市市民活動支援センター・あいぽーと 担当：白石・吉村

〒862-0971 熊本市中央区大江5丁目1-1 ウェルパルクまもと1階

TEL 096-366-0168 FAX 096-366-8830 メール [airport\\_kumamoto\\_city@joy.ocn.ne.jp](mailto:airport_kumamoto_city@joy.ocn.ne.jp)