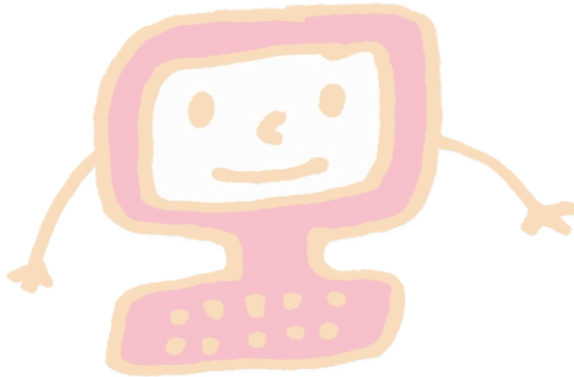


はじめてのTeamsセミナー
～リモートワークのための第一歩～

Office 365の導入支援の紹介



ICT支援者ネットワーク 三澤 章

• 支援対象法人の条件

- NPO法人、社会福祉法人、公益財団法人、公益社団法人、一般社団法人（非営利型）であること
- マイクロソフト社の寄贈条件に合致している団体であること
- テックスープの団体登録が完了していること
- 団体として独自ドメインを持って利用していること
(お持ちでない場合は、有料で取得などの相談に応じることは可能です)
- 独自ドメインの設定、メールソフトの設定が自分たちでできること
- 導入後、管理する方が決まっていること
- Outlookを利用すること
(Outlook以外も利用可能ですが、本プログラムのサポート外です)

- 支援として行う事は次のとおりです。

1. 導入前のコンサルティング

2. 導入1 Office 365 (Microsoft 365) で独自ドメインを使用できる様にするための設定

3. 導入2 管理者としての初期設定

2及び3の設定につきましては設定に必要な情報を団体からいただき、
実際

には、導入をリモートで行います。

4. Office 365 (Microsoft 365) 導入後の使用方法についての伴走支援

5. 他に

- ・SharePointサイト作成(ファイル共有サイト作成)
- ・管理者トレーニング(管理センター基本操作説明)
- ・出張しての導入支援 等

1. 導入前のコンサルティング

導入に際して法人の現状確認

Office 365 (Microsoft 365)の導入による変化があるのか
等のコンサルティングを行い、将来を見据えた適切なプログラムを
提案いたします。

10,000円(税別)／1回(40分程度)

2. 導入1

Office 365 (Microsoft 365)で独自ドメインを使用できる様にするための設定

- ・独自ドメイン設定 50,000円(税別)

尚、ドメイン管理会社の移行につきましては別支援となります。

3. 導入2

管理者としての初期設定(初期ユーザー追加など)

50,000円(税別)

設定は必要な情報を団体からいただき導入支援をリモートで行います。

4. Office 365 (Microsoft 365)導入後の使用方法についての伴走支援

導入後、困ったことがあった場合の問い合わせに対応します。

- ・レクチャー 10,000円(税別)／1回(40分程度)
- ・インシデント対応 5,000円(税別)／3回 メールでの対応

5. 他に

- ・SharePointサイト作成(ファイル共有サイト作成)
- ・管理者トレーニング(管理センター基本操作説明)
- ・出張しての導入支援 等

お申込み先：<https://www.inpoc.ne.jp/?p=15821>

以上で説明を終わります。

ありがとうございました。

