

多彩な講座



共感・交流



ともに市民社会をつくる



学びのコミュニティ

# ともしび

NPOスクール



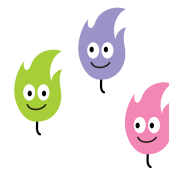
ひみつゼミ



NPOが持続・発展的に  
活動をすすめるために  
ともに学び合いましょう!

ともに市民社会をつくる 学びのコミュニティ

# ともしび



## NPOや活動で大切にしたい知識・スキルを学び合える場

私たちは、より良い社会に向けて一人ひとりが自由に活動・参加でき、つながり、協力し合えることが一つの市民社会の形だと考えています。

取り組む課題や活動が多様化し、ここ数年NPOでは地域や分野を超えた交流や学び合う機会が減少していました。内閣府『令和5年度 特定非営利活動法人に関する実態調査』によれば、65.6%の団体が「人材の確保や教育」を課題としており、限られたメンバーで奮闘するNPOも少なくありません。

そこで私たちは、NPOが孤立せず持続・発展的な活動をすすめられるよう、**ノウハウの共有や学び合える仲間づくりの場**をオンラインや各地の会場を活用して地域や分野を超えた形づくり、さらなる市民社会の創出を目指します。

一人ひとりが社会の「灯」。そして、**ともに市民社会(シビル・ソサエティ: Civil Society)をつくる場**に。そのような願いを込めて、私たちはこの場に「ともしび」という名前をつけました。

### 多彩な講座やゼミから自由に選んで参加できます

連続講座「NPOスクール」は、「市民社会」「連携・協働」「NPO支援」に関する18講座から自由に選んで参加することができます。内容は一定期間アーカイブで共有し、学びたいときに学ぶことができます(各回の単発参加者は除く)。

「ひみつゼミ」は、「ひろげる」「みなおす」「つづける」に関するゼミを開講します。さまざまな課題を感じているメンバーを横につなぎ学びを深め、仲間づくりを行います。

## 連続講座「NPOスクール」の主な登壇・講師の方々 (2024年7月～11月)



**近藤 博子**さん  
気まぐれ八百屋だんだん/  
一般社団法人  
ともしび at だんだん  
代表理事



**木内 真理子**さん  
認定特定非営利活動法人  
ワールド・ビジョン・ジャパン  
理事・事務局長



**白石 正明**さん  
元 医学書院  
「シリーズ ケアをひらく」  
編集担当



**中田 慶子**さん  
特定非営利活動法人  
DV防止ながさき 理事長/  
特定非営利活動法人  
デートDV防止全国ネットワーク代表理事



**播磨 靖夫**さん  
一般財団法人  
たんぼぼの家 理事長/  
社会福祉法人  
わたぼうしの会 理事長



**松尾 崇**さん  
神奈川県 鎌倉市長

他にもNPOや企業、行政など各界・分野の第一線で活躍する人たちが登壇する予定です!

**NPOスクール**  
2024年7月～2024年11月

**講座/ゼミの内容**

■は対面(ハイブリッド)、□色なしはオンライン形式(アーカイブ有)

**つくる 市民社会コース** (主に NPO、NPO 支援者、行政・企業担当者向け)

7月20日(土)	<b>開講式</b> 市民社会とケア「する/される」から「つくりだされる」へ ※開講式は全コース共通です。ぜひご参加ください!
7月30日(火)	いろいろな人の市民社会論「続・ケアの観点から NPO のあり方を考える」
8月27日(火)	いろいろな人の市民社会論「仲間とともに活動をつづけるコツ」
9月17日(火)	いろいろな人の市民社会論「NPO らしい組織マネジメントとは」
10月8日(火)	いろいろな人の市民社会論「企業セクターからみたNPO」
11月5日(火)	いろいろな人の市民社会論「わたしたちの市民社会論」

NPOに関わり始めた人や  
学び直したい人にもおすすめ

**考える 連携・協働コース** (主に行政担当者、NPO向け)

7月29日(月)	【特別講義】自治体リーダーと語る協働のこれから
8月6日(火)	そうだったのか! 協働の考え方・基礎知識
9月3日(火)	最先端の課題を通して考える協働「女性支援新法」
9月24日(火)	最先端の課題を通して考える協働「ヤングケアラー」
10月15日(火)	最先端の課題を通して考える協働「孤独・孤立対策」
10月29日(火)	協働の先にある社会像「市民自治社会」とは



各回の社会課題自体に  
関心のある人にもおすすめ

**つなぐ NPO支援コース** (主にNPO支援者、NPOリーダー向け)

7月23日(火)	NPO 支援者の仕事と姿勢「支え合いを創り出す」
8月20日(火)	NPO 支援者の仕事と姿勢「寄り添い、向き合う」
9月13日(金)	NPO 支援者の仕事と姿勢「課題を社会化する」
10月4日(金)	【フィールドワーク】“つなぐ力”を現場から学び、高め合う(対面のみ)
10月5日(土)	
10月22日(火)	【特別編】NPO支援者の仕事と姿勢「事業の評価に伴走する」

地域づくりや  
コーディネートに  
関心ある人にもおすすめ

**ひみつゼミ**

2024年11月～2025年3月

さらに学びを深めたい、仲間づくりをしたい方々に



**ひろげる/みなおす/つづけるゼミ** (日程・内容は参加者の意向や問題意識に沿って決定します)

ひろげる	政策提言、アドボカシー活動 など
みなおす	事業のあり方、組織のあり方 など
つづける	ビジョン/ミッション再考、事業変革実践など



23年度に先行  
実施し大好評!

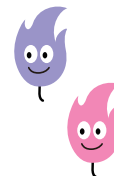
## 対象・このような団体や人におすすめ

NPOで活動を行う人、NPOを支援する支援者、NPOと関わる行政職員や企業担当者など

※NPOはNPO法人に限らず、法人格の有無や種類を問いません



- ・ 同じNPOや市民活動を行う仲間とのつながりを増やしたい
- ・ NPOや活動の基礎知識を学びたい、学び直して今後について考えたい
- ・ スタッフやメンバーの教育・研修を検討、または見直したい
- ・ コストを抑えて研修がしたい、専門的な知識や実践を学びたい
- ・ 支援センターやネットワーク、フリーランスなどでNPOを支援する支援者
- ・ NPOとの連携や協働、支援を考えたい行政あるいは企業の担当者



## 参加費・定員 ◎開講初年度特別価格 ◎日本NPOセンター正会員の入会後に参加した方がお得です

ともしび  
NPOスクール

定員：120人程度

正会員：22,000円（税込）講座1回あたり1,222円

一般：33,000円（税込）1回あたり1,833円 ※入会後の方が1,000円お得です

団体：66,000円（税込）NPO/団体正会員のみ受付 ※入会後のご参加受け付けます

各回：5,500円（税込）

※日本NPOセンター入会後の申込み受け付けます（NPO/団体・個人正会員の年会費は10,000円です）

※団体参加は原則1団体あたり3名までです。4名以上でのご参加を希望する場合はご相談ください

※特別講座やフィールドワークは別途参加費がかかる場合があります、事前にご案内いたします

ともしび  
ひみつゼミ

定員：30人程度

2024年夏に  
申込スタート!

正会員：22,000円（税込）全7回

一般：33,000円（税込）全7回 ※入会後の方が1,000円お得です

団体：66,000円（税込）NPO/団体正会員のみ受付 ※入会後のご参加受け付けます

※日本NPOセンター入会後の申込み受け付けます（NPO/団体・個人正会員の年会費は10,000円です）

※団体参加は原則1団体あたり3名までです。4名以上でのご参加を希望する場合はご相談ください

※成果報告「スプリングボードキャンプ」の参加にあたり、別途参加費および食費・宿泊費実費がかかります（20,000円程度を予定しており、事前にご案内いたします）。



お申込み・  
詳細はこちら

<https://www.jnpoc.ne.jp>

日本NPOセンター ともしび



お申込み  
QRコード



〈お問合せ先〉

認定特定非営利活動法人  日本NPOセンター

〒100-0004 東京都千代田区大手町2-2-1 新大手町ビル245（担当：吉田・村尾・三本）

TEL 03-3510-0855 / メール tomocivi@jnpoc.ne.jp